

# 上海泽厘精密机电科技有限公司

--能力展示

2023-01-01

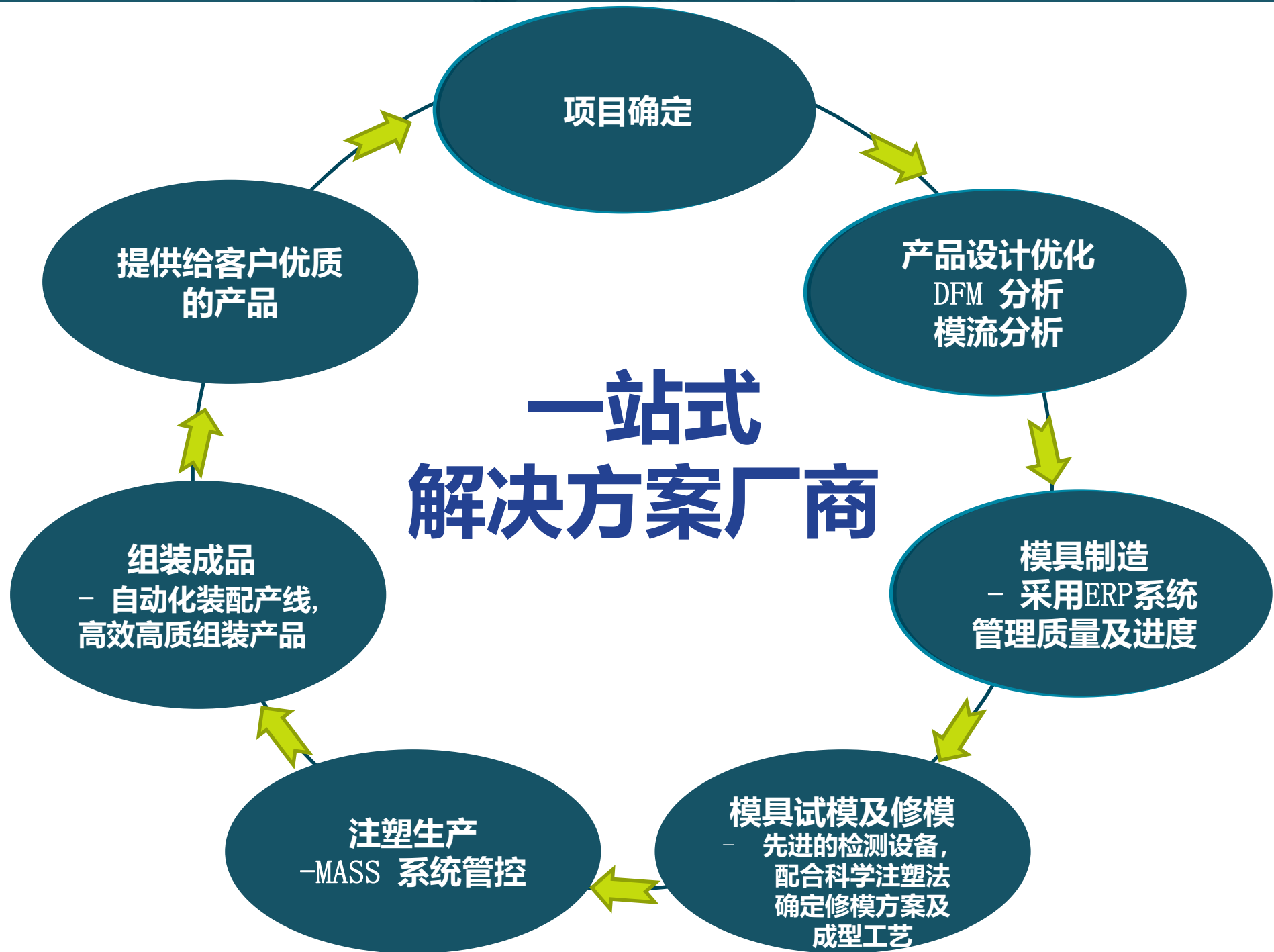


# 公司介绍

- **成立时间：**前身为成立于2003年的上海泽力精密模具有限公司
- **公司地址：**现位于上海市松江区泖亭路566号
- **主营业务：**是精密注塑模具、精密注塑件的专业生产厂家
- **产品范围：**从事模具开发及注塑产品，包括塑料齿轮箱及精密传动结构、医疗产品，PEEK产品，液态硅胶,连接器接插件、汽车零配件等。
- **产品开发能力：**产品结构支持，模具开发，批量生产，自动化组装一站式开发服务提供给客户。
- **模具加工能力：**具备从模具设计到模具加工、试模等全工序能力，使用ERP管控品质及进度。
- **产品成型能力：**FANUC, ARBURG卧式、立式、2K、液态硅胶等多种型号电动高速注塑机。配备10万级洁净车间。
- **自动化装配能力：**1000平方独立组装车间，自有专业自动化设备团队。
- **产品检验能力：**蔡司CT激光扫描仪，ZEISS CMM三坐标，NIKON影像三次元等多手段质量控制能力。
- **自身评价：**泽厘的生产团队是一批经验丰富、技术熟练的技师和高学历高素质的专业设计师。公司在管理方面运用ERP系统进行从设计到生产的全程监控，在完善、科学的质量及管理体系下，保证了客户对于产品高品质、低成本、短交期等等一系列的要求。公司产品在国内市场具有相当知名度及口碑，并且远销欧美、亚太等国家和地区。



# 业务流程 Operation flow



# 项目开发能力

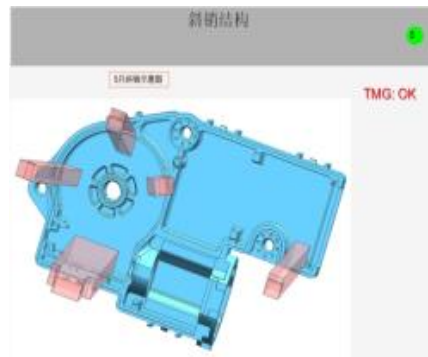


## 工程部

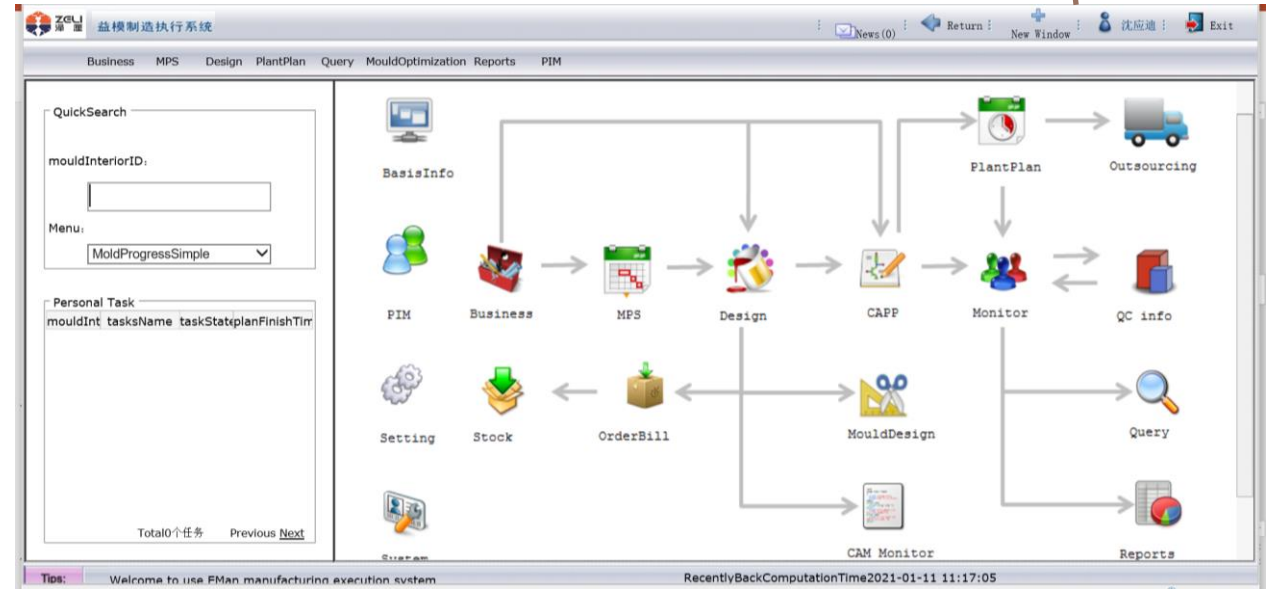
内设技术中心和项目组。

工程团队确认DFM报告  
Confirm DFM report

由项目经理主导，前期与客户做详细DFM报告确认，并全程跟踪项目进度，经评审，设计，加工，组装，试模，修模，最终提交客户验收。

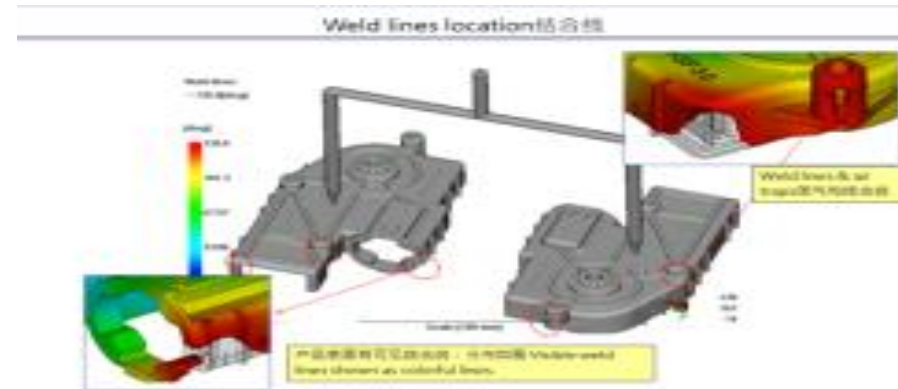


## 采用ERP系统管理项目



## 模流分析报告

运用科学手段，在设计前期的模流分析会确认变形趋势，胶口位置，产品收缩，排气等可能出现的问题。通过分析，在开模过程中进行设计优化。达成顺利量产。





# 模具加工能力



## 模具部

所有核心模具零件由泽厘内部加工:

下设部门:

铣床组

磨床组

CNC组

电火花组

线切割组

编程组

装配组



### 安田YASDA加工中心

- 转速—20000
- 定位精度—0.001
- 加工精度—0.001
- YASDA YBM640V CNC
- SPEED—20000
- Positioning accuracy —0.001
- working accuracy —0.001



### 牧野加工中心

- 转速—32000
- 最小使用刀具—直径0.3
- 定位精度—0.001
- 加工精度—0.003

### MAKINO V331 CNC

- SPEED—32000
- MIN. TOOL—D0.3
- Positioning accuracy —0.001
- working accuracy —0.003



### 阿奇夏米尔线切割

- 定位精度—0.001
- 加工精度—0.001
- 最细铜线—0.05

### AGIE Charmilles

- Positioning accuracy—0.001
- working accuracy—0.001
- MIN. Wire—Diameter 0.05



### 牧野放电机

- 定位精度—0.001
- 加工精度—0.005
- 最小使用电极—直径0.08

### MAKINO Spark

- Positioning accuracy—0.001
- working accuracy —0.005
- Min. Electrode —Diameter 0.08

# 产品制造



## 生产部

下设部门：  
 生产管理组  
 技术员组  
 操作组  
 装配组  
 包装组



设备 Equipment	品牌 Brand	型号 Model	数量 QTY	合计数量 Total
卧式注塑成型机 Horizontal Injection machine	FANUC	300T	2	47
	FANUC	220T	1	
	ARBURG	150T (520)	1	
	FANUC	150T	2	
	ARBURG	100T (470)	1	
	FANUC	100T	11	
	FANUC	50T	12	
	FANUC	30T	11	
	FANUC	15T	3	
	FANUC	100T (双色2K)	1	
	FAS	230T (双色2K) FB - 230R	1	
FANUC	100T (LSR)	1	2	
立式注塑成型机 Vertical Injection machine	ARBURG	ALLROUNDER 1200T 100		1
	SUMITOMO	120T	1	



**ARBURG 立式注塑机**  
 规格 120吨  
 ARBURG Vertical injection molding machine  
 SIZE 120ton



**FANUC全电动注塑机**  
 Electric injection molding machine



**ARBURG全电动注塑机**  
 Electric injection molding machine



# 质量控制能力



## 质量部



### ZEISS METROTOM CT 扫描

- 规则几何元素及自由曲面的测量
- 名义值与实际几何比对及三维色差可视化报告
- 完整的首件检验报告
- 缺陷检测及分析
- 孔隙率及夹质分析
- 损伤及失效分析
- 安装夹查
- 装配检查

### ZEISS METROTOM CT scans

- Measuring standard geometries and freeform surfaces
- Nominal/actual geometry comparison with a color-coded 3D visualization
- Complete initial first sample report
- Detecting and analyzing defects
- Porosity and inclusion analysis
- Damage and failure analysis
- Mounting checks
- Assembly checks



### ZEISS三坐标

型号: CONTURA G2  
测量范围700\*700\*600  
精度: 1.5+L/333

### ZEISS Three coordinates

Model : CONTURA G2  
Measuring range :700\*700\*600  
accuracy : 1.5+L/333



### NIKON影像三次元

Z轴高精度同轴激光测量  
精度—0.001

### NIKON CNC VIDEO Measuring System

accuracy—0.001



### NIKON工显

精度—0.001

### NIKON Microscope

accuracy—0.001



### 基恩士一键测量仪

精度—0.002

### keyence IM-DXW12N

accuracy—0.002



### 三丰投影仪

精度—0.002

### Mitutoyo projector

accuracy—0.002



### 大阪齿轮啮合仪

Osaka Rolling Test instrument

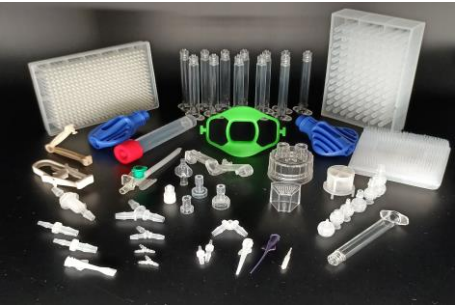
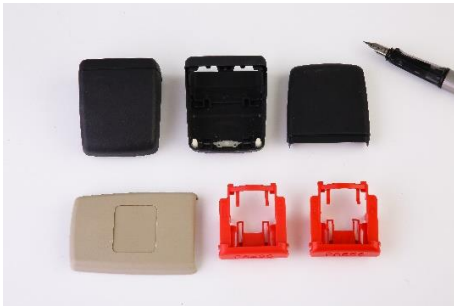
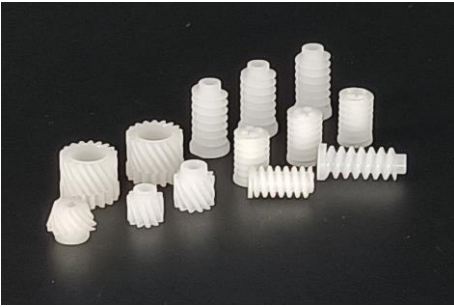
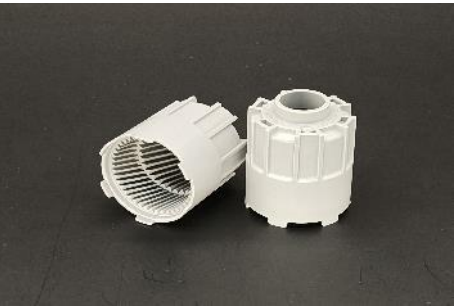


### 精密噪音分析仪

日本RION NL-52

Precision noise  
analyzer

# 产品开发展示 Product Demonstration





# 证书及荣誉

截止到2022年 43项模具设计专利

2021年 获得“专精特新”证书

2021年 ISO13485:2016证书

2019年 获得上海市高新技术企业证书

2018年 IATF16949证书

2014年 TS 16949证书

2012年 ISO9001:2015证书



**泽厘理念：**

**科学管理 求实创新 质量为本 顾客至上**

具备严格的质量管理能力，擅长小型精密零件开发，传动部件，连接器及高精密部件，拥有丰富的齿轮及传动产品的开发经验。

**更多详情, 请浏览我们的公司网页:**

**<http://www.shzelitech.com/>**

**谢谢观赏**

*Thanks!*